



1窓あたりの
取付時間は約60分！※
戸建て住宅にも
マンションにも取付可能！

※取付時間は、現場により異なります。

今ある窓に“プラス”するだけ。
窓が変わると、心地よさも変わる。

バリエーション

インプラス

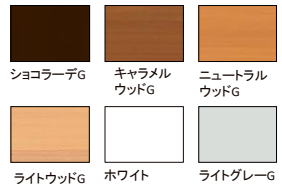
対応窓種やカラーが豊富な、使い勝手に優れたシリーズ。様々な空間にお使いいただけます。



品種



カラーバリエーション



インプラス for Renovation

優れたデザイン性で空間に調和するリノベーションシリーズ。現代のインテリアに馴染む「デザイン」でも選べる窓です。



品種



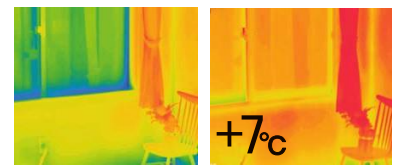
カラーバリエーション



断熱効果

既存の窓とインプラスの間にうまれた「空気層」が断熱材に。

サーモグラフィーで見る冬のリビング



取付け前

今ある窓のみ
(単板ガラス3mm)

取付け後

今ある窓+インプラス
(単板ガラス3mm+Low-E複層ガラス)

5°C 30°C

サーモグラフィー撮影条件：室外温度0°C、室内温度20°C

結露軽減

断熱性の高い窓で結露の発生を抑え、いつも快適に。



取付け前

今ある窓のみ

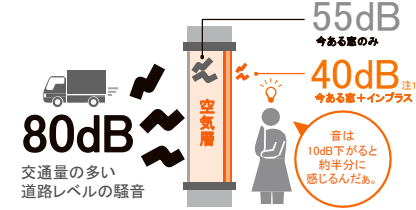
取付け後

今ある窓+インプラス

※建物の構造、お住まいの諸条件により得られる効果に違いがあります。

遮音効果

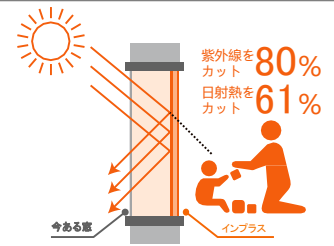
空気層が防音壁となり、気になる音を半減。



音の種類によって得られる効果が異なります。
(※1)遮音性能は、JISで定められた方法により実験室で測定した測定値です。実際の建築物の現場で測定したとき、実験室とは音場が異なるので、それぞれの測定値に差異が生じます。(※音場、音波が伝わっている空間の状況を示す。)

UVカット

「Low-E複層ガラス」で紫外線をカットしお肌や家具を守る。



※Low-E複層ガラス グリーン(高遮熱仕様)3-A12-3の性能値

侵入抑止効果

二重の窓で侵入を抑制し安全性を高める。

泥棒の侵入

約54%が窓



令和2年警察庁調べ

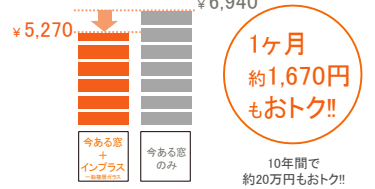
貫通しにくい安全合わせガラス



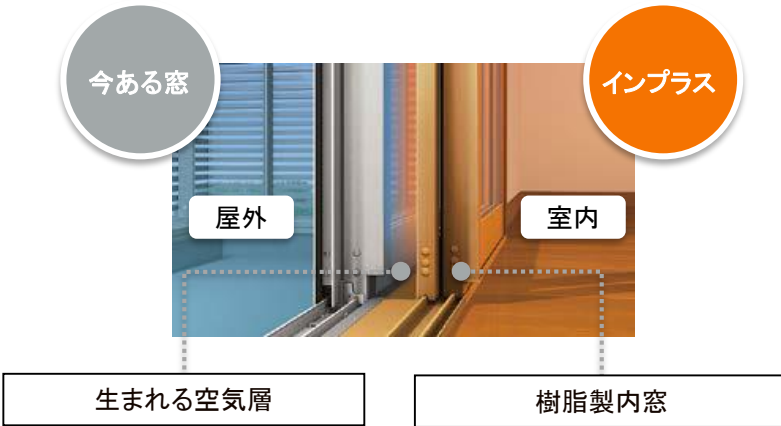
破壊試験状況(ショットパッグ試験) 画像提供 AGC株式会社

インプラスを取付けることで、2ロックとなります。さらに、防犯合わせガラスは耐貫通性に優れ、「こじ破り」や「打ち破り」対策にも有効です。

経済性



算出条件/シミュレーション地区:東京
●熱負荷計算ソフト(AC-Sim, HeatJ) (熱負荷計算ソフト)を用いて算出した年間冷暖負荷量、(平成25年度エネルギー消費)を基準に準拠した算定・判断の方法および解説。●住宅(一軒) 建築仕様・省エネルギー設備)に基づきエネルギー消費量、冷暖負荷量(換算)。●住宅モデル(2階建て 延べ床面積100.00㎡ 開口部面積 52.20㎡ 平成25年度エネルギー消費)を基準とした算定・判断の方法および解説。●住宅:標準仕様のプラン。●想定家族:4人家族。●想定冷暖負荷量:エアコン。●暖房:20°C/冷房:27°C/60% ●運転方法:据置運転 ●計算地: 埼玉県アリス気象データ(2005年度(標準年)) ●住宅断熱仕様: 旧JIS55年省エネルギー基準(標準仕様) ●開口部仕様: 標準仕様のインプラスを設置。●遮音物: 居室の8階にレースカーテン。●窓にインプラスを併用。●ガラスの性能値は、JIS R3106:1998、R3107:1998に基づき求めた値を使用しております。●電気料金標準: 27円/kWh(税込) ●1日1時間のシミュレーション(24時間)での結果を示しています。●住宅の大きさや階層、建築年、生活者人数、生活パターン、地域によって数値は異なります。目安としてご利用ください。



インプラスを取付けることで、今ある窓との間の空気層が断熱効果や防音効果をうみだします。

インプラスはアルミの約1/1000の熱伝導率の樹脂でできているため、高い断熱効果と防露効果を発揮します。