

乳白タイプ



【施工例】
火色音(ひいろね) 釉もの
FC-2/GNH-J1
サイモン
HAL-25B/SAI-6

(平)FC-2/GNH-J1



[ミックス]FC-2/GNH-J1



[セミ面]FC-2/GNH-1A



[セミ面]FC-2/GNH-1B

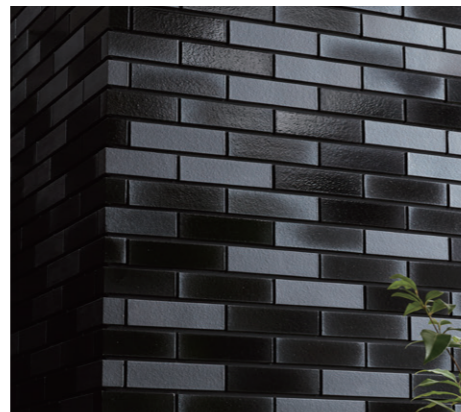


[セミ面]FC-2/GNH-1C

【基本形状仕様】

形状名：二丁掛タイプ
品番：FC-2/GNH-1A…J1
目地共寸法：247×70mm
タイル実寸法：239×60mm(厚み:13.0mm)
標準価格：11,700円/㎡

いぶし釉タイプ

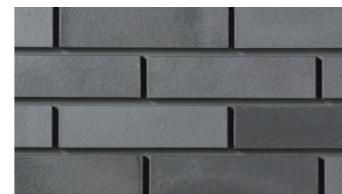


【施工例】
火色音(ひいろね) 釉もの
FC-2M/GBS-J1

(平)FC-2M/GBS-J1



[ミックス]FC-2/GBS-J1



[セミ面]FC-2/GBS-1A



[セミ面]FC-2/GBS-1B

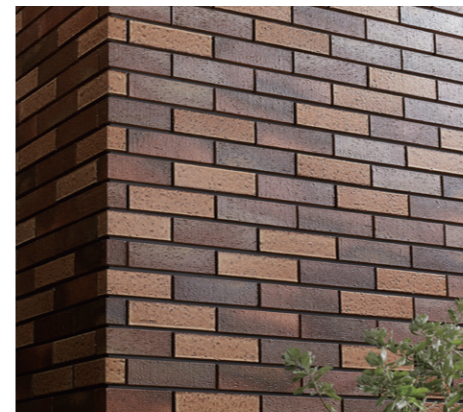


[セミ面]FC-2/GBS-1C

【基本形状仕様】

形状名：二丁掛タイプ
品番：FC-2/GBS-1A…J1
目地共寸法：247×70mm
タイル実寸法：239×60mm(厚み:13.0mm)
標準価格：11,700円/㎡

灰釉タイプ



【施工例】
火色音(ひいろね) 釉もの
FC-2/GKA-J1

(平)FC-2/GKA-J1



[ミックス]FC-2/GKA-J1



[セミ面]FC-2/GKA-1A



[ラフ面]FC-2/GKA-1B

【基本形状仕様】

形状名：二丁掛タイプ
品番：FC-2/GKA-1A…J1
目地共寸法：247×70mm
タイル実寸法：239×60mm(厚み:13.0mm)
標準価格：11,700円/㎡

塩釉タイプ



【施工例】
火色音(ひいろね) 釉もの
FC-2/GEE-J1
火色音(ひいろね) 土もの
FC-30B/N2

(平)FC-2/GEE-J1



[ミックス]FC-2/GEE-J1



[セミ面]FC-2/GEE-1A



[ラフ面]FC-2/GEE-1B

【基本形状仕様】

形状名：二丁掛タイプ
品番：FC-2/GEE-1A…J1
目地共寸法：247×70mm
タイル実寸法：239×60mm(厚み:13.0mm)
標準価格：11,700円/㎡