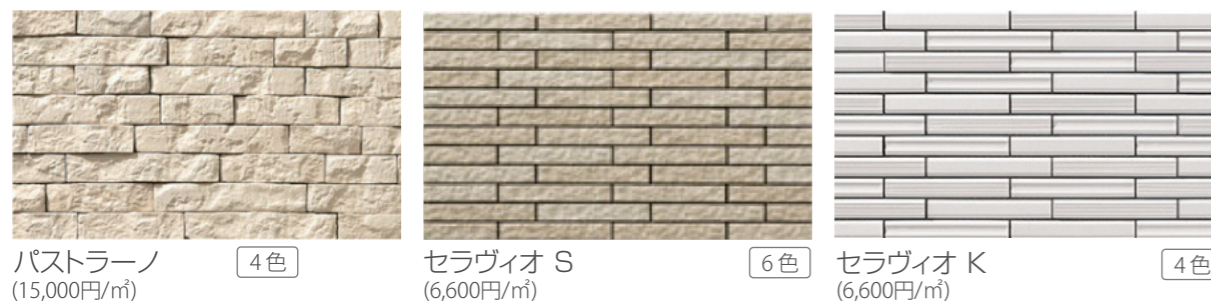




見違えるような魅力的な家にする
外観リフォームを安心な工法で実現

[商品バリエーション]



建物に負担をかけない軽いタイル

焼きものの優れた特性はそのままに15kg/m²未満の軽量のタイルから既存の壁の微妙な凹凸の影響を受けにくいものを「リタイル適合タイル」として選定しています。目地詰めは不要のタイルです。

01 タイルでオシャレなデザインの家にリフォーム

セラミックタイルを自由なデザインで張る。オシャレでさらに愛着のある我が家にリフォーム。



家の形を生かした張り分け
セラヴィオS [CSS-4, CSS-1]

1,2階の張り分け
セラヴィオK [CKS-1, CKS-3]

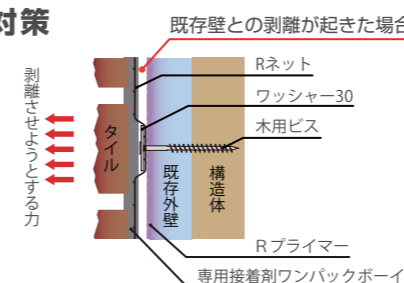
玄関まわりに高意匠タイル
パストラノ[PST-2N]
セラヴィオS [CSS-2]

02 安全性の高い、LIXIL独自の「タイルラップ工法」

既存外壁材の上にタイルを張る斬新な工法。躯体への負荷を最小限に、安全性の高い工法です。

安全性の高い脱落防止対策

万一、タイルが塗膜面で剥離しても、Rネットを構造体にビス留めしてあるので、タイルの脱落が起こりにくい安心設計！



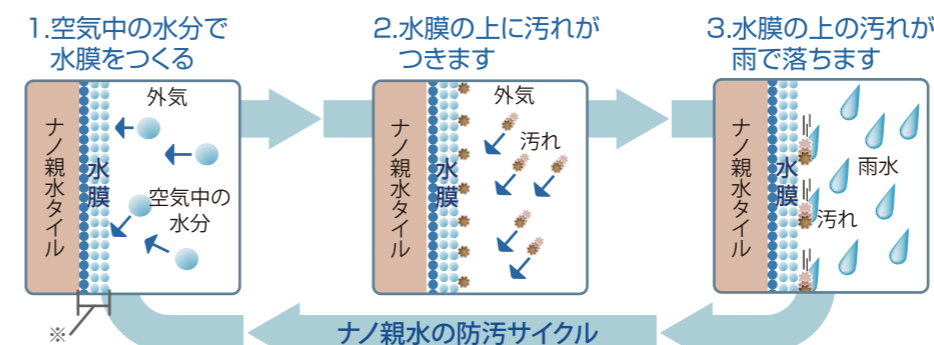
建物構造	既存外壁	適応可否
木造	釘留めサイディング	○
	ラスモルタイル下地塗装仕上げ	○
	ALC薄型パネル35mm、37mm厚塗装仕上げ	○
	金具留めサイディング	×
鉄骨造	ALC薄型パネル50mm厚塗装仕上げ	○
	金具留めサイディング	×
鉄筋コンクリート造		○

※リタイル(タイルラップ工法)は、建物の基本条件と「リタイル診断」によって適用の可否が決まります。「リタイル診断マニュアル」「リタイル施工マニュアル」をよくお読みいただき、リフォーム業者様の責任において診断・施工を行ってください。

03 住宅外観の美しさをいつまでも保つタイル

「ナノ親水」の防汚性能基準をクリアする外装壁タイルは、汚れにくく雨で汚れが落ちやすい外装材です。

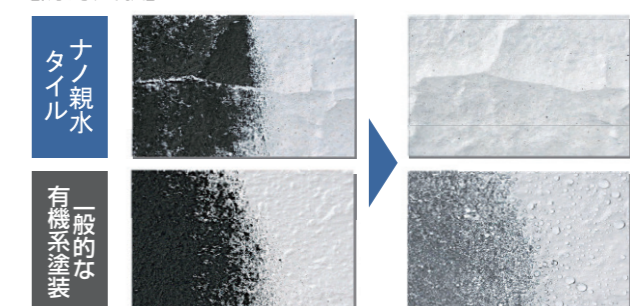
【汚れにくさのメカニズム】



※水膜は数~数十ナノメートル(1ナノメートル=10億分の1メートル。水分子1個は、約0.38ナノメートル。)

【防汚実験】

自社防汚性能測定実験結果より



汚れ物質をふりかけ付着させた状態。ここに雨が降ったと想定して散水します。

散水後、ナノ親水タイルは汚れが落ちやすいことが分かります。



ナノ親水の実験動画はこちら