



## 毎日の食器洗いを美しく、やさしくきれいに。

Miele

### ミーレ製ビルトイン食器洗い機

間口45cmタイプは、コンパクトながら家族一食分の食器が余裕で入る大容量設計。もちろん洗浄力は、ミーレならではの。独自の3段バスケット&3本スプレーアームで、カトラリー類からガラス食器、大皿まで効率的に洗い分け、汚れをしっかりと落とします。

#### ラインアップ

開口は60cmと45cmの2タイプをご用意。ニーズに合わせて、お選びいただけます。

#### 間口45cm



G5844SCI-SUSJG  
●食器収納点数：7人分  
国際基準9人分  
●運転コース：13コース  
○運転音：約43/43dB  
(50Hz/60Hz)

#### 間口60cm



G7314CSCISUSJG3  
●食器収納点数：12人分  
国際基準16人分  
●運転コース：10コース  
○運転音：約43/43dB  
(50Hz/60Hz)

## ノクトのスライドストッカープランに ミーレ製食器洗い機をプラスして、 食後にゆとりの時間を。

スリムデザインワークトップと組み合わせるとすっきりとしたデザインで、自分らしさを楽しむキッチンライフを叶えます。

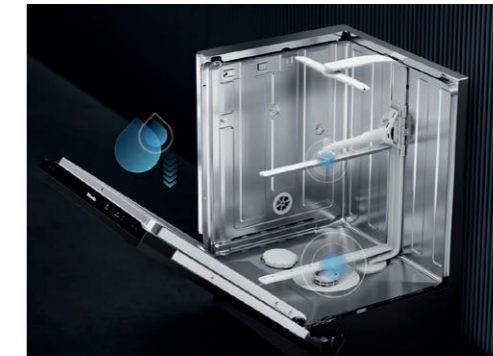


### ノクト スライドストッカー アシストポケット・シェルフ付

ポケット&シェルフで  
空間をムダなく使えます。

よく使う道具が出し入れしやすい立体構造の収納がさらに進化。新設計のポケットとシェルフに収納できる物の種類が増えて、作業がますますはかどります。

### ● 圧倒的な洗浄力



スプレーアーム  
高さの違う3本のス  
プレーアームがカゴ  
の各段をすみずみ  
まで洗浄。

### ● 感動する大容量



FlexLine  
バスケット C<sup>※1</sup>  
間口45cmでも食器  
収納点数51点<sup>※2</sup>、7  
人分の食器が入る大  
容量3段バスケット。

### ● 独自の乾燥方式で省エネを実現



AutoOpen乾燥  
〈特許取得済<sup>※3</sup>〉  
余熱利用の乾燥方  
式。プログラム終  
了後、ドアが少し開  
いて食器を素早く  
乾燥します。  
(乾燥のみのコースは  
ありません)

※1: G7314CSCISUSJG3のみ ※2: 日本電機工業会(JEMA)、食器洗い乾燥機に関する自主基準に準ずる。1人分の食器点数と基本食器類は、次の通りとする。[間口60cm] 基本4点(大皿、茶碗、汁椀、湯呑み)+2点(中皿、小皿)+小物(箸、スプーン、フォーク、ナイフ) ※3 特許: DE102007008950B4、EP2120671B1