



01 コンパクトながら多目的に使える奥行き370mm

奥行きコンパクトな370mmでも機能充実

驚きの奥行き370mm。奥行540mmの一般的な洗面化粧台に比べると奥行きが約70%というコンパクトさなので、いろいろな場所にすっきり納まります。



人造大理石の深型洗面器



コンパクトな奥行でも洗面器内を広く使えるデザインです。

2タイプの排水栓

[ポップアップ排水栓] **髪とれヘアキャッチャー**

髪の毛がヘアキャッチャーにからみにくくお手入れもカンタン。凹凸が少ないので、ブラシでラクにお掃除できます。



ヘアキャッチャー

[ゴム栓]

洗面器に触れずに置けるゴム栓置き場を設けました。



ゴム栓スタンド

コンパクトだからプランニングしやすく、リフォームにおすすめなセカンド洗面化粧台

02 インテリアと調和するミラーやキャビネット、収納やエコにも配慮

インテリアと調和するキャビネットデザイン

[木枠付1面鏡]



[ミドルキャビネット]



[豊富なミラー]

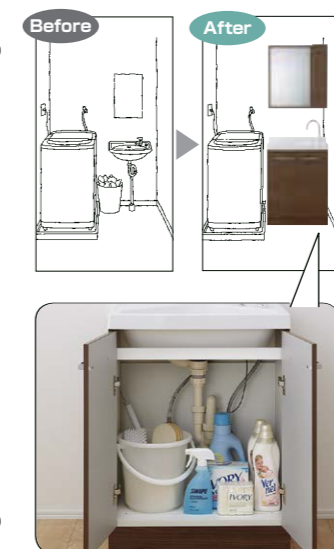


[ベースキャビネット]



スリムなのに収納もご用意

洗面器下のスペースも収納空間として活用できます。



エコ機能も充実

[LED照明]



蛍光灯と比較して、低消費電力で、長く使えるLED照明です。

[エコハンドル]



よく使う正面のハンドル位置で「水」を出す省エネ設計。お湯を無意識に使うことがないため、無駄な給湯エネルギーを使いません。



[バリエーション]

ベースキャビネット	水栓金具
扉タイプ/間口600mm	
<p>●扉カラー</p> <p>ミドルグレード</p> <p>クリエール(LP2) クリエモカ(LM2) クリエダーク(LD2) グロスホワイト(YS2)</p> <p>スタンダード</p> <p>ホワイト(VP1)</p> <p>●洗面器</p> <p>プレーンネオホワイト(H)</p>	<p>グースネック水栓</p> <p>立水栓</p>