

## 窓・玄関ドアの省エネリフォームで!

## 光熱費を見直してみませんか?

先進的窓リノベ 2024 事業



# 省エネ・補助金シミュレーション 実施中!

1分で  
カンタン  
CHECK!

省エネリフォームの費用は?

もらえる補助金はいくら?

どれくらい冷暖房費が削減できる?

どれくらい医療費が削減できる?



内窓設置  
[インラス]  
取替窓  
[リプラス]



玄関ドア交換  
[リシエント  
玄関ドア3]



外付日よけ設置  
[スタイルシード]

無料 & 登録不要!



スマートフォンや PC で  
いますぐご利用  
いただけます!



窓リフォーム 省エネ・補助金シミュレーション

<http://madohojo-sim.jp>

入力の流れ



シミュレーション結果

**先進的リノベ 2024 事業**

- ① 補助金額 ※1 **477,000円**
- ② 参考価格 ※2 **1,244,700円**  
(商品代・工事費)
- ③ 冷暖房費削減効果 ※3 **344,736円**  
(20年相当)

**冷暖房費削減含む効果**

差額 (②-①-③) **422,937円**  
(66%OFF)

**補助金詳細**

合計補助金額 **477,000円** (38% OFF)

- 防音・断熱内窓
- インラス LOW-E 複層クリアガラス
- 大サイズ: 68,000×2
- 中サイズ: 46,000×3
- 小サイズ: 29,000×4
- 玄関ドア
- 高断熱仕様 / 採光付 (片開き/71N)
- 補助金額 中サイズ: 87,000×1

**CO2削減効果**

杉の木 **586** 分に相当  
(5,159Kg-CO2)

補助額が高い制度の補助金の合計額がわかる

商品代+リフォームの工事費用がわかる

冷暖房費削減効果がわかる

冷暖房費削減効果も含む試算差額がわかる

窓・ドアの補助金額の内訳がわかる

窓・ドアリフォームによる **CO2削減**効果も!

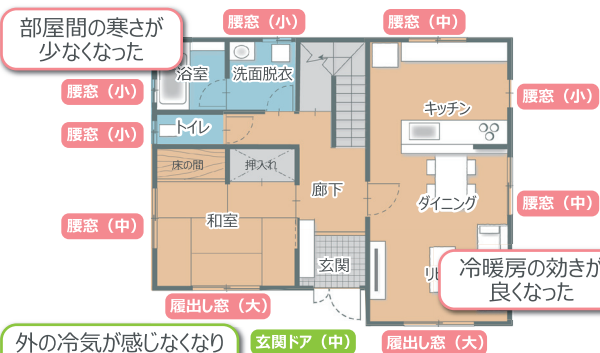
お役立ち情報もチェックできます!

医療費の削減効果がわかる

築年数でわが家の性能がわかる

結果が PDF でダウンロードできます

### 窓・ドアのワンフロアリフォーム



### 更に、断熱性・省エネ性を高めたい方は!

- ひと部屋・ワンフロア断熱 ココエコ
- まるごと断熱 まるごと断熱リフォーム



※北海道地方は除く

※1 補助金額は実際の工事内容や申請内容などにより異なる場合があります。最終確認は窓口にてお願いします。このシミュレーションは最終的な補助金の受領を保証するものではありません。参考としてご利用ください。※2 参考価格はリクシル本舗における見積平均価格にて算出。又、日よけは PATTO リンガルが提供する参考価格を掲載しています。※3 [戸建て] リフォームを検討するお施主さまの住宅の窓がアルミサッシ+単板ガラス。玄関ドアが非断熱仕様と想定し、居室の9窓をインプラスまたはリプラスでリフォーム、玄関ドア1箇所をリシエントでリフォームした場合の省エネルギー基準地域区分「6地域」を代表地域としたCO2排出削減効果をCO2削減貢献量として算定しています。住宅の間取りは「自立循環型住宅への設計ガイドライン」の標準住宅の温暖地モデル(2階建て木造住宅、延床面積120.08㎡、18窓)を想定しています。[マンション] リフォームを検討するお施主さまの住宅の窓がアルミサッシ+単板ガラス。玄関ドアが非断熱仕様と想定し、居室の4窓にインプラスまたはリプラスでリフォーム、玄関ドア1箇所をリシエントでリフォームした場合の省エネルギー基準地域区分「6地域」を代表地域としたCO2排出削減効果をCO2削減貢献量として算定しています。住宅の間取りは「自立循環型住宅への設計ガイドライン」の標準住宅の温暖地モデル(集合住宅3LDK、延床面積70㎡、4窓)を想定しています。

今すぐ結果がわかる！

# 省エネ・補助金シミュレーション 実施中！



先進的窓リノベ 2024 事業

1分で  
カンタン  
CHECK!

- ① 窓・玄関ドアのリフォーム費用が！
- ② もらえる補助金額が！
- ③ 冷暖房費が削減できる費用が！
- ④ 医療費が削減できる費用が！



・内窓設置  
・外窓取替



・玄関ドア交換



・外付  
日よけ設置

入力は4ステップ！



結果シートで、わが家の具体的な  
メリットがすぐにわかります!!

LIXIL

先進的窓リノベ 2024 事業

エネルギー消費量の削減や快適な暮らしの実現に向けて！

## シミュレーション結果

- ① 補助金額 ※1 **477,000 円**
- ② 参考価格 ※2 (商品代・工事費) **1,244,700 円**
- ③ 冷暖房費削減効果 ※3 (20年相当) **344,736 円**

### 冷暖房費削減含む効果

差額 (②-①-③) **422,937 円**  
(66%OFF)

超大型補助金の活用で  
経済的な負担が軽減できます

### 補助金詳細

合計補助金額 **477,000 円** **38% OFF**



防音・断熱内窓  
インプラス  
LOW-E 複層クリアガラス

補助金額

大サイズ：68,000×2  
中サイズ：46,000×3  
小サイズ：29,000×4



玄関ドア  
高断熱仕様 / 採光付  
(片開き / 71N)

補助金額

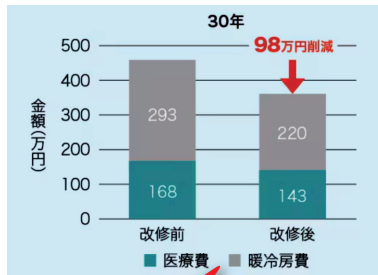
中サイズ：87,000×1

### CO2削減効果

杉の木 **586 分**に相当  
(5,159Kg-CO<sub>2</sub>)

## 未来予想図

光熱費と医療費の削減



断熱性能の恩恵で健康的暮らしと、  
将来の光熱費が抑えられます

暖冷房費と合わせて  
30年間で  
約98万円  
削減!



30年で98万円/世帯 (うち、医療費期待値は25万円/世帯) となりました。断熱による主なコストメリットの暖冷房費削減のみの場合と比較して、効果は1.34倍にもなります。

## わが家の省エネ性能が見える

築26年以上の家

冬の温度 20℃の場合

窓際の体感温度 **13℃**

5℃の体感温度を衣類の量に換算すると  
**ダウンジャケット** 相当!



エアコンの電気代 **¥5,533 円 / 月**

※エアコンは8帖モデルで比較 電気料金27円/Kwh [暖房]

窓を断熱すると

窓際の体感温度 **18℃**

5℃の体感温度を衣類の量に換算すると  
**カーディガン** 相当!



あたたかい住まいは、  
冬でも薄着で過ごせます

エアコンの電気代 **¥3,888 円 / 月**

エアコン設定温度1℃変えると消費電力量が10%抑えられます。窓の断熱係数から換算すると、

約**30%**ダウン!

